

Artemis

VERKAUF EINER
EIGENTUMSWOHNUNG

WOHNUNG NR. 1

IN

58762 ALTENA - DAHLE

MONDHAHNSTRASSE 6

ZUSAMMENFASSUNG

Es handelt sich um eine schöne, helle drei
Zimmer, Küche Bad Wohnung.

74,00 qm

Kaufpreis

72.500 ,- €

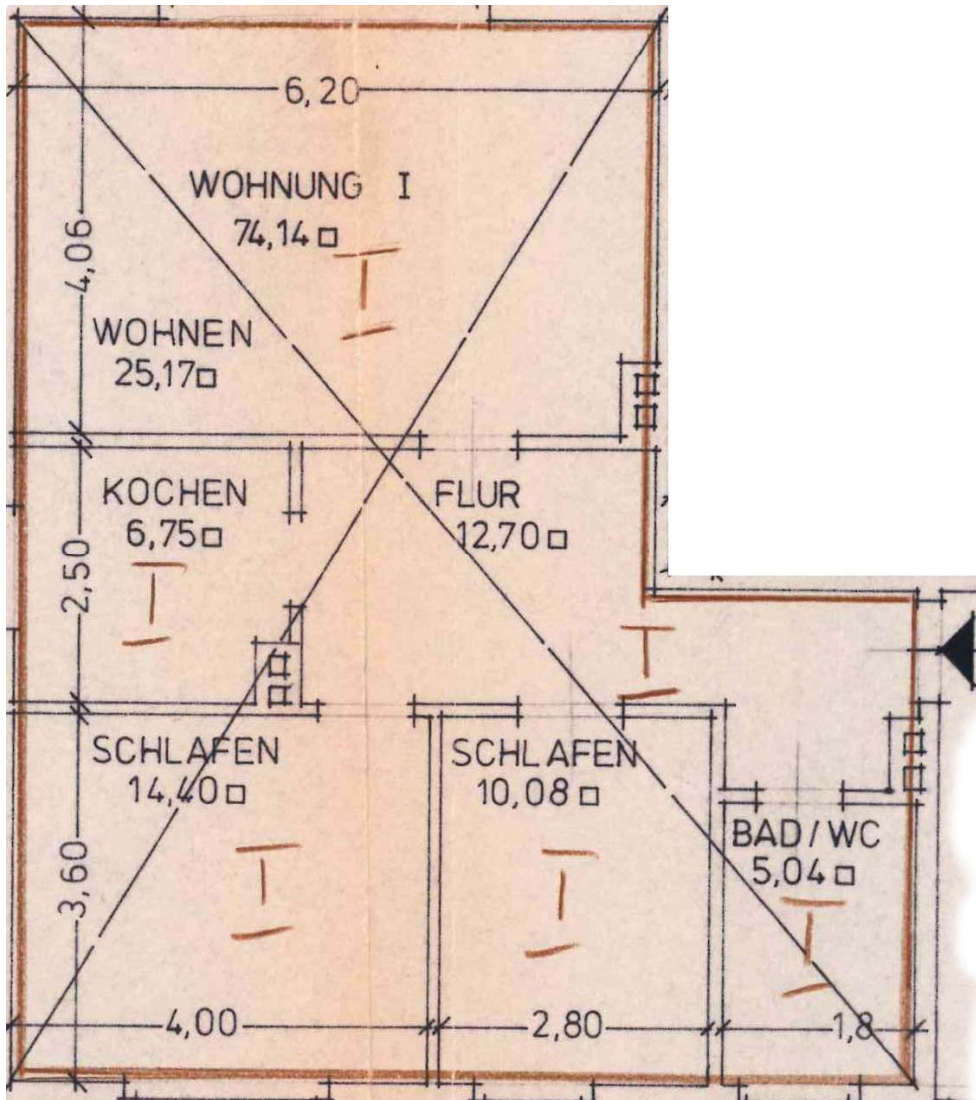


Und eine Garage

Kaufpreis

8.500 ,- €





Wohnung 1

Flur	= 12,70 m'
Schlafen	= 14,40 m'
Schlafen	= 10,08 m'
Wohnen	= 25,17 m'
Bad-WC	= 5,04 m'

Wohnung 1 -

Wohnfläche	= 74,14 m'
gerundet	= 74,00 m'



Baujahr: 1960
Grundstücksgröße: 723 m²
Wohnfläche: 74,00 m² aufgeteilt in 3 Zimmer, Küche
Bad

Wohnung 1: Die Wohnung Nr. 1 im Erdgeschoss links verfügt über einen Kelleranteil. Zum Gemeinschaftseigentum gehört ein Trockenraum. Die Heizungen ist eine Ölzentralheizung

Das Objekt hat Kunststofffenster mit Isolierverglasung in den Wohnungen . Die Haustür ist eine Kunststofftür. Die Wohnungseingangstüren sind neue Kunststofftüren mit Stahlarmierung in Flügel und Blendrahmen und einer 5 fach Verriegelung sowie Wärmeschutzverglasung

Diese Wohnung ist nicht vermietet.

Besonderes: Altena ist eine Kleinstadt im nordrhein - westfälischen Märkischen Kreis.

Dahle ist der östlichste Stadtteil Altenas an der Stadtgrenze zu Neuenrade und verfügt über lokale und regionale Buslinien, unter anderem nach Iserlohn, Lüdenscheid, Werdohl und Hemer.

Das prägnanteste Wahrzeichen Altenas ist die Burg Altena, welche als gern besuchtes Ausflugsziel für Jung und Alt gilt und vor allem nachts einen atemberaubenden Anblick bietet.

Durch den Ortsteil Dahle führt die Landesstraße 698 und Sie erreichen die Autobahnanschlüsse A 46 in Iserlohn und die A 45 bei Lüdenscheid in wenigen Minuten.

Ferner befinden sich im Ort ein Hallen- und Freibad, eine Grundschule und ein Kindergarten. Im Dahler Ortskern befinden sich Ärzte, sowie vielseitige Einkaufsmöglichkeiten.

Zur Erholung finden Sie in Altena unter anderem das Naturschutzgebiet mit seinen zwei Wacholderheiden, sowie die Fuelbecker Talsperre mit ihren schönen Wanderwegen..

Die sehr gute Vermietbarkeit ergibt sich durch die Nähe zu Städten wie Lüdenscheid (14km), oder Hagen (24km)

Mieteinnahme: 5.244,- Euro p.a. Netto-Soll-Miete inklusive Garage

Preis: inklusive Garage 81.000,- Euro

Verhandlungen und Besichtigungstermine sind über uns zu führen und abzustimmen.

Zwischenverkauf möglich.





SA



SA



Handwritten signature or logo in red ink.

Artemis

**Wirtschafts – und Immobilienberatung GmbH
Abteilung Immobilien**

**Oberer Weg 49
D- 97688 Bad Kissingen**

**Tel: 0971 / 72 83 22 08
E-mail: artemisbk@aol.com**

